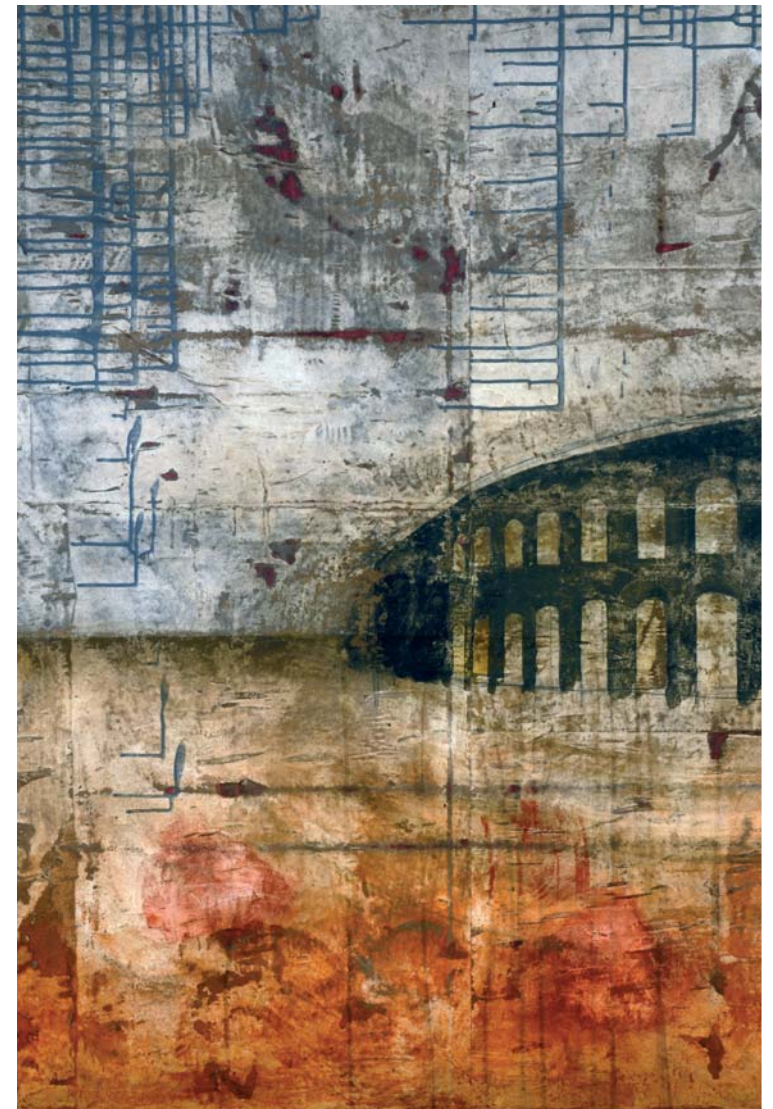


PIERRE MARIE BRISSON

SOL Y SOMBRA

ŒUVRES RÉCENTES

17 SEPTEMBRE - 11 NOVEMBRE 2008



L'ESPACE CHOULEUR PRÉSENTE

PIERRE MARIE BRISSON

SOL Y SOMBRA

ŒUVRES RÉCENTES  
TECHNIQUES MIXTES SUR TOILE ET PAPIER

EXPOSITION DU  
17 SEPTEMBRE AU 11 NOVEMBRE 2008

OUVERTURE DE LA GALERIE  
DU MARDI AU SAMEDI  
14H À 19H ET SUR RENDEZ-VOUS

VERNISSAGE MERCREDI 17 SEPTEMBRE 2008  
À 19H  
EN PRÉSENCE DE L'ARTISTE

ESPACE CHOULEUR  
6 RUE FRESQUE  
NÎMES 30000  
TEL : 04 66 36 37 60  
CONTACT@ESPACECHOULEUR.FR

CONTACTS PRESSE :  
FABIENNE TARBOURIECH  
CONTACT@ESPACECHOULEUR.FR  
TEL : 04 66 84 76 31

DOMINIQUE BALAY  
PRESSE@PMBRISSEON.INFO  
MOBILE : 06 72 67 35 09  
WWW.PMBRISSEON.INFO

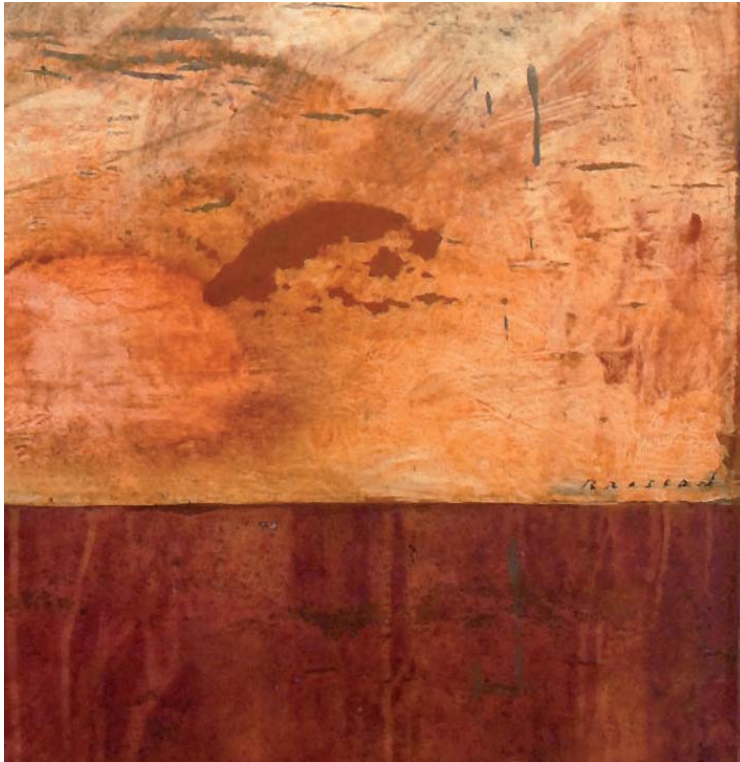


© PIERRE MARIE BRISSON

SOL Y SOMBRA, DÉTAIL



© PIERRE MARIE BRISSON



SOL Y SOMBRA, DÉTAIL

## SOL Y SOMBRA

UN BATEAU AMARRÉ SOUS LES REMPARTS D'AIGUES-MORTES.  
UNE MAISON ATELIER QUI ACCUEILLE LE TRAVAIL DU PEINTRE,  
LES AMIS DE TOUJOURS ET LA CHRONIQUE HEUREUSE D'UNE  
FAMILLE.

PIERRE MARIE BRISSON CULTIVE ICI, AUX PORTES DE LA  
CAMARGUE, SON GOÛT IMMODÉRÉ POUR LA LUMIÈRE.  
ET COMME TOUT MÉRIDIONAL, APRÈS UNE ENFANCE ORLÉANAISE  
ET UNE JEUNESSE PARISIENNE, IL RECHERCHE AUSSI L'OMBRE :  
C'EST LE TEMPS DE LA CRÉATION ET DE LA MÉMOIRE.  
LES TRACES SE METTENT À VIBRER DES MILLE ET UN VOYAGES.  
LA CRÉATION, L'ART ET LA PEINTURE SONT AU CŒUR DE TOUTES  
LES RENCONTRES ET DE TOUTES LES AMITIÉS.

« MÊME S'IL PEUT Y AVOIR EMPREINTES, BADIGEONNAGES,  
REHAUSSEMENTS, L'ESSENTIEL EST DANS LE GRATTAGE, LE PISTAGE,  
LA FOUILLE MINUTIEUSE COMME DANS UN SITE ARCHÉOLOGIQUE,  
LA CHASSE AUX FANTÔMES CACHÉS ENTRE DEUX ÉPAISSEURS OU  
NIVEAUX »

MICHEL BUTOR\*.

EXPOSÉE DANS LE MONDE ENTIER, ET RECONNUE AUX USA COMME UNE ŒUVRE MAJEURE, LA PEINTURE DE PIERRE MARIE BRISSON EST PRÉSENTE DANS LES COLLECTIONS DES MUSÉES DE NEW-YORK, LOS ANGELES, SAN FRANCISCO.

ET AUJOURD'HUI, NÎMES : COMME UNE ÉVIDENCE.  
PIERRE MARIE BRISSON A TENU À NOUS FAIRE PARTAGER - PRESQUE EN VOISIN, PRESQUE DES RETROUVAILLES - CET ÉCLAT COMPOSÉ DE LUMIÈRES ET D'OMBRES - UN JEU, UNE TENSION ENTRE DEUX TERMES QUI EN PÉRIODE DE FÉRIA PRENNENT TOUT LEUR SENS : SOL Y SOMBRA, LA PROMESSE D'UNE BELLE FÊTE. AVEC POUR CADRE - ET TÉMOIN : AH, SI LES PIERRES POUVAIENT PARLER ! CHOLEUR,

HAUT LIEU DE L'HISTOIRE NÎMOISE ET VOUÉ DEPUIS PEU À LA CRÉATION DANS CE QU'ELLE A DE PLUS SENSIBLE, DE PLUS AUDACIEUX ET DE PLUS SUBTIL.

\*IN PIERRE MARIE BRISSON TEXTES PAR MICHEL BUTOR, MICHEL ARCHIMBAUD, FABRICE HERGOTT, CATALOGUE DU MUSÉE FAURE, AIX-LES-BAINS, MICHEL ARCHIMBAUD EDITIONS

© PIERRE MARIE BRISSON



SOL Y SOMBRA, DÉTAIL



## ÉLÉMENTS BIOGRAPHIQUES

PIERRE MARIE BRISSON EST NÉ EN JUIN 1955 À ORLÉANS.  
SA VOCATION EST PRÉCOCE.

EN 1972, IL RENCONTRE LE PEINTRE BERNARD SABY, QUI  
L'ENCOURAGE. TROIS ANS PLUS TARD, IL EXPOSE SES OEUVRES  
POUR LA PREMIÈRE FOIS AU MUSÉE CHARLES PÉGUY À ORLÉANS  
ET EN 1978, À LA GALERIE LUCETTE HERZOG.

C'EST EN 1979 QU'IL RÉALISE SES PREMIÈRES GRAVURES DANS  
L'ATELIER PASNIC À PARIS. L'ANNÉE SUIVANTE, L'ÉDITEUR BRUNO  
ROULLAND ORGANISE SA PREMIÈRE EXPOSITION PERSONNELLE À  
NEW YORK.

DE 1981 À 2008, PIERRE MARIE BRISSON EXPOSE RÉGULIÈREMENT  
EN FRANCE, ALLEMAGNE, SUÈDE, JAPON, CANADA ET ÉTATS-UNIS  
OÙ IL EST PRÉSENT DANS DE NOMBREUSES COLLECTIONS  
PUBLIQUES (FINE ARTS MUSEUMS, ACHENBACH FOUNDATION,  
SAN FRANCISCO, MUSEUM OF ART FORT LAUDERDALE...) ET  
PRIVÉES (M. PIER LUIGI LORDO PIANA, SOCIÉTÉ GÉNÉRALE,...).

IL VIT AUJOURD'HUI ENTRE SAN FRANCISCO, PARIS ET AIGUES-  
MORTES, À PROXIMITÉ DES VIGNES DE SCAMANDRE QU'IL A CONTRI-  
BUÉ À IMPOSER PARMIS LES GRANDS VINS DE LA VALLÉE DU RHÔNE.

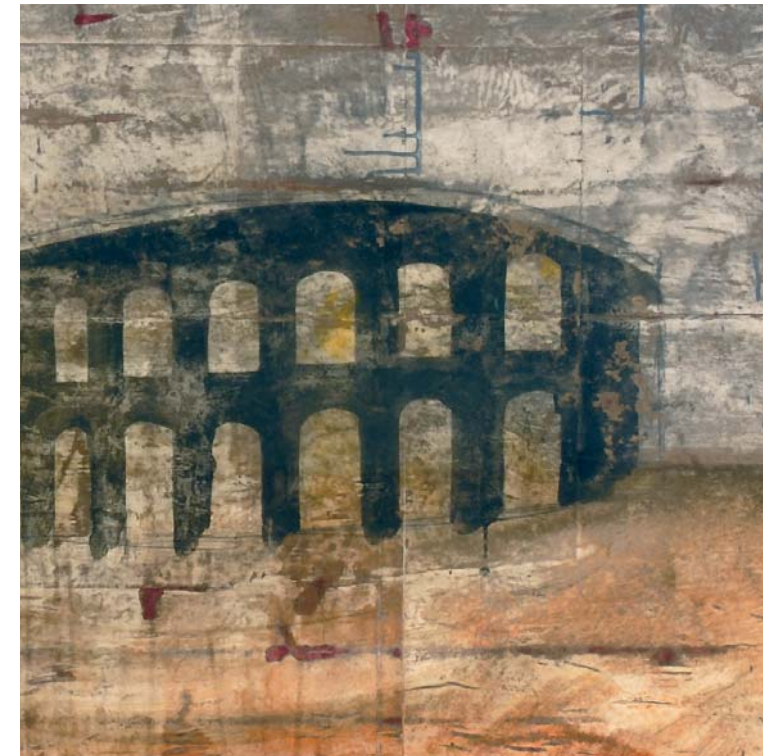
## APPROCHES DE L'ŒUVRE

EN 1997, LE CRITIQUE ET ÉDITEUR MICHEL ARCHIMBAUD ÉCHANGE AVEC PIERRE MARIE BRISSON DES PROPOS QUI ONT GARDÉ TOUT LEUR INTÉRÊT ET MARQUENT BIEN LA CARDINALITÉ OÙ S'INSCRIT L'ŒUVRE DU PEINTRE JUSQU'À AUJOURD'HUI : PUISSANCE PRIMITIVE, CLASSICISME DES THÈMES ET MODERNITÉ DES TRAITEMENTS.

EXTRAITS :

**MICHEL ARCHIMBAUD :** VOUS AVEZ UNE LONGUE EXPÉRIENCE DE LA PEINTURE ET DU DESSIN, VOUS POSSÉDEZ UNE TECHNIQUE SÛRE, ET POURTANT, ON A ENVIE DE QUALIFIER VOTRE PEINTURE D'ÉMOTIVE, DE PRIMITIVE, PAS PRIMAIRE MAIS PRIMITIVE.

**PIERRE-MARIE BRISSON :** HORMIS MON INSPIRATION PROPRE, QUI PUISE EFFECTIVEMENT SES RACINES DANS TOUT L'UNIVERS PRIMITIF, JE CROIS QUE CELA VIENT AUSSI DU MATÉRIAU. MÊME SI LES CHOSES ONT CHANGÉ DEPUIS MAINTENANT UNE DIZAINE D'ANNÉES. IL Y A BEAUCOUP DE COULEURS NOUVELLES DANS MES TABLEAUX. LE FAIT DE VIVRE DANS LE SUD DE LA FRANCE M'A DONNÉ ENVIE DE CRACHER DE LA COULEUR. TOUT EN GARDANT LE RAPPORT AVEC L'IDÉE DE CES PERSONNAGES QUI SE PROMÈNENT SUR LA TOILE. ILS PASSENT ET NE FONT QUE PASSER POUR HABITER UN ESPACE, UN FOND, QUI NE POURRAIT ÊTRE QU'ABSTRAIT.



© PIERRE MARIE BRISSON

SOL Y SOMBRA, DÉTAIL

© PIERRE MARIE BRISSON



SOL Y SOMBRA, DÉTAIL

**MA :** CES PERSONNAGES ONT-ILS UNE RÉELLE IMPORTANCE ? OU SINON, QU'EST-CE QUI EN A LE PLUS ? LA TEXTURE, L'HISTOIRE QUE VOUS VOUS RACONTEZ AVANT DE LA CRÉER ?

**PMB :** EN FAIT, L'INTERVENTION DU PERSONNAGE, C'EST JUSTE UN ÉLÉMENT QUI VIENT SALUER LA PERSONNE QUI REGARDE L'ŒUVRE.

**MA :** LA RICHESSE DES FONDS, ME SEMBLE-T-IL, PROVIENT DE CETTE TEXTURE ACCIDENTÉE, PAS FORCÉMENT LISSE NI CONFORTABLE. JE ME SOUVIENS QUE VOUS L'AVIEZ ÉVOQUÉ LORS D'UNE RENCONTRE AVEC BALTHUS. LE TEMPERA, LES MATÉRIAUX NATURELS, LATINS, CELA CORRESPOND VRAIMENT À VOTRE TRAVAIL D'AUJOURD'HUI ?

**PMB :** OUI. IL Y A TOUJOURS CETTE TEXTURE HEURTÉE, FATIGUÉE, QUI EST EN TRAIN DE NAÎTRE OU DE DISPARAÎTRE. C'EST TOUTE LA QUESTION ! C'EST UNE VOLONTÉ DE ME RAPPROCHER TOUJOURS DES ARTS PRIMITIFS, QUI ONT DES CARACTÈRES D'ABSTRACTION INCROYABLES. QUELQUE CHOSE QUI N'APPARTIENT PAS À NOTRE SIÈCLE.

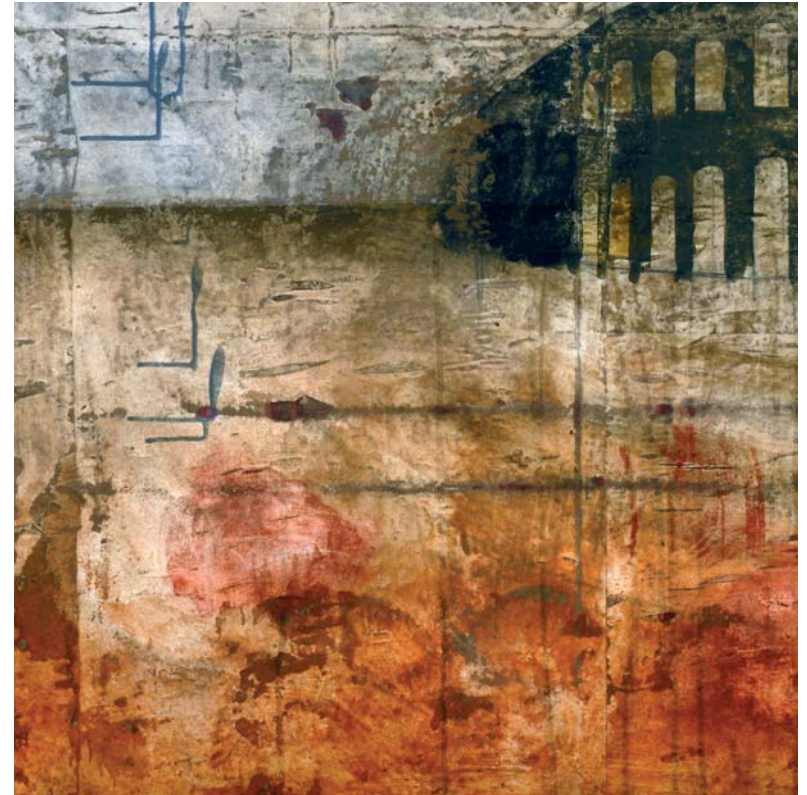
**MA :** DEPUIS L'INSPIRATION DES JEUNES ANNÉES, VOTRE IDÉE A TOUJOURS ÉTÉ DE COMMUNIER AVEC LES ARTS PRIMITIFS ?

**PMB :** C'EST PARTI D'UNE IMAGE SIMPLE, PRESQUE BANALE. COMME BEAUCOUP D'ENFANTS, L'ATTIRANCE A ÉTÉ IMMÉDIATE POUR LE PRIMITIF : LES PIERRES TAILLÉES, LES HOMMES DE CRO-MAGNON, LES PEINTURES RUPESTRES DEPUIS CE TEMPS-LÀ, ÇA NE M'A PLUS QUITTÉ. COMME SI J'AVAIS AVANCÉ À TRAVERS DIVERSES ÉPOQUES : CELLE DES ROMAINS, DES ETRUSQUES, DES GRECS.

**MA :** COMMENT SE FAIT LE CHOIX DES FORMATS ?

**PMB :** J'AI UN RAPPORT PHYSIQUE AVEC LA PEINTURE. C'EST TRÈS IMPORTANT POUR MOI. LE CHOIX DES FORMATS DÉPEND DE L'ENVIE DU GESTE, LARGE OU MINUTIEUX. SI L'ON TRAVAILLE SUR QUELQUE CHOSE D'EXTRÊMEMENT PETIT, ON PEUT ARRIVER À UNE FRUSTRATION ET AVOIR SOUDAIN ENVIE D'ÉCLATER CETTE MINUTIE SUR UN CADRE IMMENSE. DE MÊME, LA GRANDE TOILE PEUT PRODUIRE L'EFFET INVERSE. »

ENTRETIEN AVEC MICHEL ARCHIMBAUD IN PIERRE MARIE BRISSON, CATALOGUE DU MUSÉE FAURE, AIX LES BAINS (1997).



© PIERRE MARIE BRISSON

SOL Y SOMBRA, DÉTAIL



## LE MOT DU GALERISTE

LE DÉSIR D'INVITER PIERRE MARIE BRISSON EST PRÉSENT DEPUIS LONGTEMPS DANS NOS ESPRITS. NOUS ATTENDIONS AVEC IMPATIENCE L'OUVERTURE DE LA GALERIE POUR LUI RENDRE HOMMAGE.

NOUS AVIONS PLUSIEURS RAISONS D'AVOIR ENVIE D'EXPOSER PIERRE-MARIE DANS CES LIEUX :

LA DÉCOUVERTE IL Y A QUELQUES ANNÉES DE L'HOMME ET SON TRAVAIL, NOUS AVAIT IMMÉDIATEMENT SÉDUITS. PAS SEULEMENT AU TRAVERS D'UNE TOILE PARTICULIÈRE OU PAR LE DISCOURS DE L'HOMME, MAIS PAR L'ÉQUILIBRE ET LA FORCE QUI ÉMANAIENT DE LA SYMBIOSE DE L'ARTISTE ET SON ŒUVRE.

ENFIN, LA PRÉSENCE DE PIERRE-MARIE BRISSON DANS CE LIEU MAGIQUE CHARGÉ D'HISTOIRE, PERMET DE POSITIONNER LA GALERIE TANT AU NIVEAU DE LA QUALITÉ DES ŒUVRES QUE NOUS SOUHAITONS EXPOSER, QUE PAR LA PUISSANCE ET L'ÉMOTION QUE TOUT UN CHACUN POURRA PERCEVOIR GRÂCE À L'ALCHIMIE ISSUE DE L'ALLIANCE DE L'ŒUVRE ET DE SON ÉCRIN.

FABIENNE TARBOURIECH  
*DIRECTRICE COMMUNICATION*

## LES MOTS DES ÉCRIVAINS

« VOILÀ BEAU TEMPS MAINTENANT QUE CE PEINTRE DE LA GÉNÉRATION FRANÇAISE FIGURATIVE HANTE LES CIMAISES INTERNATIONALES. PIERRE-MARIE BRISSON ÉVOLUE AVEC TALENT DANS LA VOIE ASSEZ INCLASSABLE D'UNE ŒUVRE ABONDANTE ET EN PERPÉTUELLE MUTATION. »

PATRICK-GILLES PERSIN, *CRITIQUE ET HISTORIEN*

« CES IMAGES NOUS RAPPELLENT QUELQUE CHOSE, UN SOUVENIR DOUX ET PRÉCIEUX, UN ENTRAPERÇU LOINTAIN... »

JEAN ROUAUD, *ÉCRIVAIN*

« BRISSON EST UN ARCHÉOLOGUE DE L'IMAGINATION. »

PIERRE COMBESCOT, *ÉCRIVAIN*

© PIERRE MARIE BRISSON



SOL Y SOMBRA, TECHNIQUE MIXTE SUR TOILE, 150X150, 2008

## EXPOSITIONS

### 2008

FAE GALERIE L'ATELIER, BOULOGNE  
 GALERIE DUCASTEL AVIGNON  
 GALERIE FRÉDÉRIC STORME,  
 LILLE GALERIE JANE GRIFFITHS,  
 VAL D'ISÈRE

### 2007

GALERIE FALLET, GENÈVE  
 GALERIE CHELOUDIAKOFF, BELFORT  
 FRANKLIN BOWLES GALLERIES,  
 NEW YORK AND SAN FRANCISCO  
 (20 YEARS IN AMERICA)  
 GALERIE ULRIKE PETSCHT, KASSEL  
 (ALLEMAGNE)  
 GALERIE JANE GRIFFITHS,  
 VAL D'ISÈRE  
 FAE GALERIE L'ATELIER, BOULOGNE

### 2006

GALERIE FALLET, GENÈVE  
 CONTEMPORARY FINE ART, SAINT TROPEZ  
 ART LONDON, LONDRES  
 (AVEC LA GALERIE ARIEL SIBONY)  
 TIMOTHY YARGER FINE ART,  
 LOS ANGELES  
 GALERIE ARIEL SIBONY, PARIS  
 GALERIE DUCASTEL, AVIGNON  
 FRANKLIN BOWLES GALLERY,  
 SAN FRANCISCO

### 2005

ARSENAL DE METZ, METZ  
 PALM BEACH CONTEMPORARY ART  
 FAIR, PALM BEACH  
 FRANKLIN BOWLES GALLERY, NEW YORK  
 PALM SPRINGS ART EXPO,  
 PALM SPRINGS  
 FAE GALERIE L'ATELIER, BOULOGNE

### 2004

MUSÉE D'ART ET D'HISTOIRE DE COGNAC,  
 COGNAC  
 VILLA BÉATRIX-ENEA ET GALERIE  
 GEORGES POMPIDOU, ANGLÈT  
 FRANKLIN BOWLES GALLERY,  
 NEW YORK  
 FRANKLIN BOWLES GALLERY,  
 SAN FRANCISCO  
 MUSÉE DE L'HOSPICE ST. ROCH,  
 ISSOUDUN  
 COLLÉGIALE ST PIERRE DE PUELLIER,  
 ORLÉANS  
 GALERIE FABRICE GALVANI, TOULOUSE  
 GALERIE FALLET, GENÈVE

### 2003

MUSÉE DES BEAUX ARTS, GAILLAC  
 MUSÉE FAURE, AIX-LES-BAINS  
 ART-SÉNAT (ORANGERIE DU SÉNAT),  
 PARIS (EXPOSITION COLLECTIVE)  
 ART-PARIS (GALERIE FRÉDÉRIC  
 STORME, LILLE)  
 CARRÉ SAINTE ANNE, MONTPELLIER  
 TIMOTHY YARGER FINE ART, BEVERLY HILLS  
 FRANKLIN BOWLES GALLERIES, NEW YORK,  
 SAN FRANCISCO

### 2002

FRANKLIN BOWLES GALLERY, NEW YORK  
 FRANKLIN BOWLES GALLERY,  
 SAN FRANCISCO  
 GALERIE DUCASTEL, AVIGNON

### 2001

SIMON PATRICH GALLERY, NEW YORK  
 TIMOTHY YARGER FINE ART,  
 LOS ANGELES

### 2000

YARGER ARTS GALLERY, LOS ANGELES  
 RIVINGTON GALLERY, LONDON  
 FRANKLIN BOWLES GALLERY, NEW YORK  
 FRANKLIN BOWLES GALLERY,

SAN FRANCISCO  
 ARTE NÎMES  
 GALERIE PASNIC, PARIS  
 GALERIE FRÉDÉRIC STORME, LILLE

### 1999

STÄDTISCHES MUSEUM, GELSENKIRCHEN,  
 ALLEMAGNE  
 GALERIE ARTE, DAKAR, SENEGAL  
 ART GALERIE, UTE MRONZ, COLOGNE,  
 ALLEMAGNE  
 DIE WALLSTRASSE GALERIE, MÖN-  
 CHENGLADBACH,  
 ALLEMAGNE  
 GALERIE AA, CLERMONT-FERRAND,  
 FRANCE  
 CHÂTEAU DE LUSSAN, FRANCE  
 GALERIE DE BERNARDI,  
 AIX-LA-CHAPPELLE, ALLEMAGNE  
 CARCAN FOUNDATION, BELGIQUE  
 FRANK BOWLES GALLERY, N.Y.,  
 SAN FRANCISCO.

### 1998

NEW YORK ART FAIR (SIMON PATRICH  
 GALLERY)  
 GALERIE THIERRY SPIRA, PARIS.  
 GALERIE COULEURS DU TEMPS,  
 GENÈVE, SUISSE  
 SAGA, PARIS (GALERIE THIERRY SPIRA)  
 GALERIE VOIGT, NÜREMBERG, ALLEMAGNE  
 GALERIE KÜHN, BERLIN, ALLEMAGNE  
 CHAPELLE DES CAPUCINS, AIGUES MORTES  
 FRANCE  
 FRANKLIN BOWLES GALLERY, NEW YORK  
 YARGER GALLERY, LOS ANGELES  
 MÉDIATHÈQUE DE MIRAMAS, FRANCE  
 GALERIE LUCIEN SCHWEITZER,  
 LUXEMBOURG  
 GALERIE LA COUR DES ARTS, BELFORT  
 EDITIONS TERMINUS, MUNICH,  
 ALLEMAGNE

## EXPOSITIONS

### 1997

SIMON PATRICH GALLERY, VANCOUVER  
GALERIE THIERRY SPIRA, PARIS.  
GALERIE RAPHAEL, FRANKFURT,  
ALLEMAGNE  
BOWLES GALLERY, NEW YORK,  
SAN FRANCISCO.  
BOWLES YARGER GALLERY,  
LOS ANGELES.  
GALERIE COULEURS DU TEMPS,  
GENÈVE, SUISSE.  
GALERIE SUNDERMANN, WÜRZBURG,  
ALLEMAGNE  
GALERIE SCHWEITZER, LUXEMBOURG  
MUSÉE FAURE, AIX-LES-BAINS  
ESPACE ECUREUIL, MARSEILLE  
FRANCE  
GALERIE HORIZON,  
MARSEILLE  
FRANCE  
GALERIE AVANTGARDE,  
MANHEIM, ALLEMAGNE  
GALERIE RAPHAËL, FRANKFORT,  
ALLEMAGNE  
FRANKLIN BOWLES GALLERY,  
NEW YORK ; SAN FRANCISCO  
YARGER GALLERY, LOS ANGELES  
GALERIE COULEURS DU TEMPS,  
GENÈVE, SUISSE  
CASINO, VALS-LES-BAINS, FRANCE

### 1996

BOWLES GALLERY, NEW YORK.  
SALON DE MARS, PARIS  
FRANCE  
SALON INTERNATIONAL  
D'ART CONTEMPORAIN,  
STRASBOURG, FRANCE  
CHAPELLE DES CAPUCINS,  
AIGUES MORTES, FRANCE  
FRANKLIN BOWLES GALLERY,  
NEW YORK  
YARGER GALLERY,  
LOS ANGELES

### 1995

GALERIE FALLET, GENÈVE  
CONTEMPORARY FINE ART, SAINT-TROPEZ  
ART LONDON, LONDRES  
(AVEC LA GALERIE ARIEL SIBONY)  
TIMOTHY YARGER FINE ART,  
LOS ANGELES  
GALERIE ARIEL SIBONY, PARIS  
GALERIE DUCASTEL, AVIGNON  
FRANKLIN BOWLES GALLERY,  
SAN FRANCISCO

### 1994

GALERIE THIERRY SPIRA, PARIS,  
FRANCE.  
SAGA, GRAND PALAIS, PARIS  
(BRONZE SCULPTURES).  
INTERNATIONAL D'ART,  
DÜSSELDORF, ALLEMAGNE.  
FRANKFURT BOOK FAIR, ALLEMAGNE.  
GALERIE RAPHAËL, FRANKFORT,  
ALLEMAGNE  
BOWLES-SOROKKO GALLERY,  
NEW YORK, SAN FRANCISCO  
GALERIE MÉDICIS, BESANÇON,  
FRANCE

### 1993

SIMON PATRICH GALLERY, VANCOUVER,  
CANADA.  
GALERIE DE HESDIN, PARIS,  
FRANCE.  
SAGA, GRAND PALAIS, PARIS,  
FRANCE.  
WILLIAM TURNER GALLERY,  
LOS ANGELES INT.  
HYATT HOTEL, TOKYO  
BRITISH INTERNATIONAL  
HOTEL, KYOTO  
BOWLES-SOROKKO GALLERY,  
NEW YORK, LOS ANGELES,  
SAN FRANCISCO

### 1992

SIMON PATRICH GALLERY, VANCOUVER,  
CANADA.  
ART/ L.A. WILLIAM TURNER  
GALLERY, VENICE.  
CHICAGO INTERNATIONAL  
ART EXHIBITION.  
GALERIE LUZETTE HERZOG, PARIS,  
FRANCE.  
BOWLES-SOROKKO GALLERY,  
NEW YORK ; LOS ANGELES  
SAN FRANCISCO  
GALERIE PLATFORM, BEIRUT  
ART/LA, WILLIAM TURNER GALLERY  
CHICAGO INTERNATIONAL  
ART EXPOSITION, VENICE  
SAGA, PARIS

### 1991

GALERIE DE MENTON, PARIS,  
FRANCE.  
SIMON PATRICH GALLERY, VANCOUVER.  
OPERA DE ROUEN.  
ASHIYA GALLERY, TOKYO, JAPAN.  
CENTRE GEORGE POMPIDOU ,  
PARIS, FRANCE.  
GALERIE DE HESDIN, PARIS  
SAGA, PARIS (GALERIE LUCETTE  
HERZOG)  
BOWLES-SOROKKO GALLERY,  
LOS ANGELES, SAN FRANCISCO

### 1990

BOWLES-SOROKKO GALLERY,  
LOS ANGELES  
GALERIE LUCETTE HERZOG, PARIS  
SIMON PATRICH GALLERY, VANCOUVER  
EXPOSITION ITINÉRANTE AU JAPON :  
TOKYO, OSAKA, KOBE, KYOTO

## COMMANDES

### SÉLECTIONS

#### 2004 à 2008

COUVERTURE DE LIVRES, ACTES SUD

#### 2003

EDITIONS D’AFFICHES ET DE CARTES POSTALES, NOUVELLES IMAGES  
COUVERTURE DE LIVRES, ACTES SUD

#### 2002

ENSEMBLE D’ESTAMPES POUR L’HOTEL ROYAL RIVIERA, ST JEAN CAP FERRAT.

#### 2001

EXPOSITION PRIVÉE, MICROSOFT XBOX LOUNGE, PARIS.

#### 1999

ARTWORK POUR LE "PRIX D’AMÉRIQUE" (AFFICHE)  
ILLUSTRATIONS ET DES CARTES DE VOEUX DE FIN D’ANNÉE POUR LES ÉDITIONS " UNESCO ".

#### 1998

ILLUSTRATIONS POUR LA COUVERTURE DE LIVRES, EDITIONS SINDBAD-ACTES SUD.

FRESQUE AVEC DES ENFANTS DE L’ÉCOLE PRIMAIRE À SAINT-LAURENT D’AIGOUZE.

AFFICHE POUR LE FESTIVAL " LES NUITS D’ENCENS ", AIGUES-MORTES.  
DEUX LITHOGRAPHIES POUR LA COLLECTION " NOVOTEL-ACCOR ".

#### 1994

CD COUVERTURE :  
HEKMA BY KHALIL CHAHINE.  
ÉDITION D’UN TIMBRE  
(MUSÉE DE LA POSTE).

#### 1993

FRESQUE, SAN FRANCISCO.  
CONSEILLER ARTISTIQUE POUR LE LONG MÉTRAGE " LES BOIS TRANSPARENTS " PAR PIERRE SULLICE, FRANCE 2-FR3 PROD.

#### 1991

FRESQUE, SHOW-ROOM  
LECOANET-HEMANT, PARIS.  
CD COUVERTURE : THE MAN FROM BARCELONA, TETE MONTOLIU TRIO, JAPAN.

## COLLECTIONS

FINE ARTS MUSEUMS, ACHENBACH FOUNDATION, SAN FRANCISCO  
MUSEUM OF ART, FORT LAUDERDALE  
JEWISH MUSEUM, NEW YORK  
GEORGE PAGE MUSEUM, LOS ANGELES  
MUSÉE DE LA POSTE, PARIS  
MUSÉE DES BEAUX ARTS, GAILLAC  
MUSÉE FAURE, AIX-LES-BAINS  
STÄDTISCHES MUSEUM GELSENKIRCHEN, GELSENKIRCHEN  
MUSÉE D’ART ET D’HISTOIRE, BELFORT  
BIBLIOTHÈQUE NATIONALE, PARIS  
CARRÉ NOIR, PARIS  
GROUPE CARTIER, PARIS  
SOCIÉTÉ GÉNÉRALE, PARIS  
LECOANET-HEMANT, HAUTE COUTURE, PARIS  
ZURICH INSURANCE, PARIS  
NOVOTEL COLLECTION, GROUPE ACCOR  
VANDERDERBILT UNIVERSITY MEDICAL CENTER, NASHVILLE  
UNIVERSITY OF SAN FRANCISCO, SAN FRANCISCO  
M. PIER LUIGI LORO PIANA, PRIVATE COLLECTION, MILANO

## FILMS

#### 2006

PIERRE MARIE BRISSON :  
LES FLEURS DU BIEN,  
INTRODUCTION À L’EXPOSITION DE SAN FRANCISCO, TEXTE DE JEAN AUDIGIER,  
SCOTT SARACENO  
PRODUCTIONS

#### 2003

THE CARBORUNDUM ETCHING PROCESS, TEXTE DE JEAN AUDIGIER,  
SCOTT SARACENO PRODUCTIONS

#### 2003

PIERRE MARIE BRISSON  
DE BERTRAND LEFEBVRE,  
PILE PRODUCTIONS.

#### 1994

LE CHEMIN DES GESTES,  
MASTER CLASS, UNIVERSITÉ  
DE SAN FRANCISCO

#### 1987

LE PROCÉDE GOETZ, DE JEAN REAL,  
AVEC LA PARTICIPATION  
DE COIGNARD, CLAVÉ, PAPART,  
BRISSON

#### 1985

PIERRE MARIE BRISSON,  
PEINTRE, DE JEAN RÉAL.

## BIBLIOGRAPHIES SÉLECTIVES

CATALOGUES DES EXPOSITIONS  
PERSONNELLES.  
MONOGRAPHIES. ARTICLES  
ET TEXTES CRITIQUES.

### 2007

TRACES, TEXTE DE KAI-UWE HEMKEN,  
GALERIE ULRIKE PETSCHULT,  
KASSEL  
20 YEARS WITH PIERRE MARIE  
BRISSON, THE CONTINUITY OF  
CONFIDENCE, TEXTES DE FRANKLIN  
BOWLES AND ROBERT FLYNN  
JOHNSON, GALERIES FRANKLIN  
BOWLES, NEW YORK,  
SAN FRANCISCO.  
MUSEU M. TEXEIRA.  
PORTIMAO, PORTUGAL.

### 2005

PIERRE MARIE BRISSON :  
LES FLEURS DU BIEN, TEXTE DE  
FRANKLIN BOWLES, GALERIES  
FRANKLIN BOWLES, NEW YORK,  
SAN FRANCISCO.

### 2004

LE CHEMIN DES GESTES, TEXTES  
DE PIERRE COMBESCOT ET DONALD  
KUSPIT, EDITIONS D'ART SOMOGY.

### 2003

LES JEUX SECLAIRES, TEXTES  
DE JEAN ROUAUD, ROBERT FLYNN  
JOHNSON, SOMOGY ÉDITIONS  
D'ART, PARIS, (EN COLLABORATION  
AVEC LA GALERIE FRANKLIN  
BOWLES, NEW YORK).

### 2002

PIERRE MARIE BRISSON, TEXTE  
DE ROBERT FLYNN JOHNSON,  
TIMOTHY YARGER FINE ART,  
BEVERLY HILLS.

### 2001

TRACES, TEXTE DE JEAN ROUAUD,  
EDITIONS D'ART SOMOGY (EN COL-  
LABORATION AVEC LA GALERIE FRAN-  
KLIN BOWLES, NEW YORK).  
--> LIRE LE TEXTE DE JEAN ROUAUD

### 2001

LES CORPS INFINIS, SUITE DE  
12 PEINTURES ÉROTIQUES SUR  
PAPIER ACCOMPAGNÉE D'UN TEXTE  
DE JEAN ROUAUD, EDITIONS ACTES  
SUD.  
--> LIRE LE TEXTE DE JEAN ROUAUD

### 2001

PIERRE MARIE BRISSON, TEXTE  
DE ROBERT FLYNN JOHNSON,  
GALERIES FRANKLIN BOWLES,  
NEW YORK, SAN FRANCISCO.

### 2000

PIERRE MARIE BRISSON,  
ENTRETIEN AVEC MICHEL ARCHIMBAUD,  
YARGER ARTS GALLERY,  
BEVERLY HILLS.

### 2000

OVERTHERE TEXTE PAR MARION  
MOULIN, RIVINGTON GALLERY,  
LONDON.

### 1999

PIERRE MARIE BRISSON TEXTE  
PAR ALEXANDER SCHWARZ,  
STÄDTISCHES MUSEUM GELSENKIRCHEN.

### 1998

PIERRE MARIE BRISSON TEXTE  
PAR MARC LEPAPE, CAHIERS DE LA  
GALERIE DE PRÊT, MÉDIATHÈQUE  
INTERCOMMUNALE,  
MIRAMAS/FOS-SUR-MER.

### 1997

PIERRE MARIE BRISSON TEXTES  
PAR MICHEL BUTOR, MICHEL  
ARCHIMBAUD, FABRICE HERGOTT,  
CATALOGUE DU MUSÉE FAURE,  
AIX-LES-BAINS,  
MICHEL ARCHIMBAUD EDITIONS.

### 1995

LA TRACE PIERRE MARIE BRISSON  
TEXTE PAR GÉRARD CARON IN  
ŒUVRES.

### 1994

PIERRE MARIE BRISSON, TEXTE  
DE GÉRARD CARON, ÉDITIONS  
GARNIER-NOCCERA EDITIONS.

### 1991

PIERRE MARIE BRISSON TEXTE  
PAR MARTINE ARNAULT IN CIMAISE,  
N°214.

### 1990

PIERRE MARIE BRISSON TEXTE  
PAR FABRICE HERGOTT, SÉGUIER  
EDITIONS.

### 1988

PIERRE MARIE BRISSON TEXTE  
PAR PATRICK-GILLES PERSIN IN  
CIMAISE, N°192.

### 1987

BRISSON TEXTE PAR JEAN AUDIGIER,  
BRUNO ROULLAND EDITIONS.

ESPACE CHOLEUR - 6 RUE FRESQUE - 30000 NÎMES  
CONTACT PRESSE : FABIENNE TARBOURIECH - TÉL 04 66 84 76 31  
M A I L : C O N T A C T @ E S P A C E C H O U L E U R . F R  
E S P A C E C H O U L E U R - G R O U P E G E R V A I S M A T É R I A U X